



**КОМИТЕТ ИМУЩЕСТВЕННЫХ ОТНОШЕНИЙ
АДМИНИСТРАЦИИ ПЕРМСКОГО МУНИЦИПАЛЬНОГО РАЙОНА**

РАСПОРЯЖЕНИЕ

12.04.2022

№ 1424

**Об установлении публичного
сервитута на часть земельных
участков**

В соответствии со ст. 23, гл. V.7 Земельного кодекса Российской Федерации, Федеральным законом от 25.10.2001 № 137-ФЗ «О введении в действие Земельного кодекса Российской Федерации», пп. 3.7.5 п. 3.7 разд. 3 Положения о комитете имущественных отношений администрации Пермского муниципального района, утвержденного решением Земского Собрания Пермского муниципального района Пермского края от 22.12.2016 № 178, на основании ходатайства открытого акционерного общества «Межрегиональная распределительная сетевая компания Урала» (ИНН 6671163413, ОГРН 1056604000970) (далее - ОАО «МРСК Урала») от 11.02.202 № 1074:

1. Установить в интересах ОАО «МРСК Урала» публичный сервитут общей площадью 184492 кв.м на часть земельных участков:
 - с кадастровым номером 59:32:0050002:579, расположенный по адресу: Пермский край, Пермский район, Сылвенское с/п п. Сылва, с/к «Родник-2», уч. 96;
 - с кадастровым номером 59:32:0000000:9209, расположенный по адресу: Пермский край, Пермский район, Пермское лесничество, Лядовское участковое лесничество, кварталы №№ 46, 50, 51;
 - с кадастровым номером 59:32:0000000:13880, расположенный по адресу: Пермский край, Пермский район, Пермское лесничество, Лядовское участковое лесничество, кварталы (выделы, части выделов) № 97 (1-11, 13-16), (1, 3, 5-22, 24-26), 99 (1-7, 9, часть 10, 11-15, 17-20, 22-53, 56-59), 100 (часть 1, часть 2, 3-26), 108 (1-31);
 - с кадастровым номером 59:32:3610801:38, расположенный по адресу: Пермский край, Пермский район, Сылвенское с/п, садоводческий кооператив «Малютка»;
 - с кадастровым номером 59:32:3610801:39, расположенный по адресу: Пермский край, Пермский район, Сылвенское с/п, с/т «Малютка»;
 - с кадастровым номером 59:32:3610801:54, расположенный по адресу: Пермский край, Пермский район, Сылвенское с/п, к/с «Малютка», уч. 46;
 - с кадастровым номером 59:32:3610601:71, расположенный по адресу: Пермский край, Пермский р-н, Сылвенское с/п, СНТ «Малютка», уч. 49;

- с кадастровым номером 59:32:3610601:70, расположенный по адресу: Пермский край, Пермский район, Сылвенское с/п, с/т «Малютка», уч. 52;
- с кадастровым номером 59:32:3630001:150, расположенный по адресу: Пермский край, Пермский район, Сылвенское с/п, п. Сылва, ул. Свердлова, 112;
- с кадастровым номером 59:32:0050027:7188, расположенный по адресу: край Пермский, Пермский район, Сылвенское с/п, п. Сылва, ул. Свердлова, 110;
- с кадастровым номером 59:32:0050027:3896, расположенный по адресу: Пермский край, Пермский район, Сылвенское с/п, п. Сылва, ул. Свердлова;
- с кадастровым номером 59:32:0050027:376, расположенный по адресу: Пермский край, Пермский район, Сылвенское с/п, п. Сылва, от существующей электрической линии вдоль автодороги по ул. Свердлова до СНТ «Родник-2»;
- с кадастровым номером 59:32:0050010:244, расположенный по адресу: Пермский край, Пермский район, Сылвенское с/п, п. Сылва, ул. Свердлова, 106;
- с кадастровым номером 59:32:0050027:14301, расположенный по адресу: Пермский край, Пермский район, Сылвенское с/п, п. Сылва;
- с кадастровым номером 59:32:0050027:14222, расположенный по адресу: Пермский край, Пермский район, Сылвенское с/п, п. Сылва, ул. Строителей;
- с кадастровым номером 59:32:0050027:7322, расположенный по адресу: Пермский край, Пермский район, Сылвенское с/п, п. Сылва, ул. Подлесная, 9, ул. Юбилейная, 7, 11, 18; ул. Полевая, 8; ул. Подводников, 9; ул. Строителей, 8; ул. Победы, 34; ул. Речная, 8; ул. Дорожная, 5, 8, 10, 12;
- с кадастровым номером 59:32:0050027:15049, расположенный по адресу: Пермский край, Пермский район, Сылвенское с/п, п. Сылва;
- с кадастровым номером 59:32:0050027:14214, расположенный по адресу: Пермский край, Пермский район, Сылвенское с/п, п. Сылва;
- с кадастровым номером 59:32:0050002:466, расположенный по адресу: Пермский край, Пермский район, Сылвенское с/п, п. Сылва, с/т «Родник», уч. 90;
- с кадастровым номером 59:32:0050002:303, расположенный по адресу: Пермский край, Пермский район, Сылвенское с/п, п. Сылва, с/т «Родник», уч. 95;
- с кадастровым номером 59:32:0050001:309, расположенный по адресу: Пермский край, Пермский район, Сылвенское с/п, п. Сылва, с/к «Родник-1», уч. 11;
- с кадастровым номером 59:32:0050002:492, расположенный по адресу: Пермский край, Пермский район, Сылвенское с/п, п. Сылва, с/т «Родник»;
- с кадастровым номером 59:32:0050002:433, расположенный по адресу: Пермский край, Пермский район, Сылвенское с/п, п. Сылва, с/т «Родник»;
- с кадастровым номером 59:32:0050002:475, расположенный по адресу: Пермский край, Пермский район, Сылвенское с/п, п. Сылва, с/т «Родник», уч. 28;
- с кадастровым номером 59:32:0050002:540, расположенный по адресу: Пермский край, Пермский район, Сылвенское с/п, п. Сылва, с/т «Родник», уч. 34;

- с кадастровым номером 59:32:0050002:476, расположенный по адресу: Пермский край, Пермский район, Сылвенское с/п, п. Сылва, с/т «Родник»;
- с кадастровым номером 59:32:0050001:122, расположенный по адресу: Пермский край, Пермский район, Сылвенское с/п, п. Сылва, СНТ «Родник-1», уч. 36;
- с кадастровым номером 59:32:0050001:4, расположенный по адресу: Пермский край, Пермский район, Сылвенское с/п, п. Сылва, с/к «Родник-1», уч. 35;
- с кадастровым номером 59:32:0050001:2, расположенный по адресу: Пермский край, Пермский район, Сылвенское с/п, п. Сылва, снт «Родник-1», уч. 34;
- с кадастровым номером 59:32:0050002:427, расположенный по адресу: Пермский край, Пермский район, Сылвенское с/п, п. Сылва, с/т «Родник»;
- с кадастровым номером 59:32:0050001:310, расположенный по адресу: Пермский край, Пермский район, Сылвенское с/п, п. Сылва, с/к «Родник-1», уч. 64;
- с кадастровым номером 59:32:0050001:314, расположенный по адресу: Пермский край, Пермский район, Сылвенское с/п, п. Сылва, с/к «Родник-1», уч. 45;
- с кадастровым номером 59:32:0050002:508, расположенный по адресу: Пермский край, Пермский район, Сылвенское с/п, п. Сылва, с/к «Родник-1»;
- с кадастровым номером 59:32:0050002:515, расположенный по адресу: Пермский край, Пермский район, Сылвенское с/п, п. Сылва, с/к «Родник-1»;
- с кадастровым номером 59:32:0050001:311, расположенный по адресу: Пермский край, Пермский район, Сылвенское с/п, п. Сылва, с/к «Родник-1», уч. 60а;
- с кадастровым номером 59:32:3620001:20 (входит в ЕЗП 59:32:0000000:63), расположенный по адресу: Пермский край, Пермский район, Сылвенское с/п;
- с кадастровым номером 59:32:3620001:216, расположенный по адресу: Пермский край, Пермский район, Сылвенское с/п, п. Сылва, ул. Логовая;
- с кадастровым номером 59:32:3620001:15 (входит в ЕЗП 59:32:0000000:63), расположенный по адресу: Пермский край, Пермский район, Сылвенское с/п;
- с кадастровым номером 59:32:3620001:42 (входит в ЕЗП 59:32:0000000:70), расположенный по адресу: Пермский край, Пермский район, Сылвенское с/п, а\д «Новые Ляды-Троица»;
- с кадастровым номером 59:32:3620001:21, (входит в ЕЗП 59:32:0000000:63), расположенный по адресу: Пермский край, Пермский район, Сылвенское с/п;
- с кадастровым номером 59:32:0000000:12835, расположенный по адресу: Пермский край, Пермский район, Леса I гр. защит. жел. д. кв. № 95, 97;
- с кадастровым номером 59:32:3611101:5, (входит в ЕЗП 59:32:0000000:45), расположенный по адресу: Пермский край, Пермский район, Пермское лесничество, Лядовское участковое лесничество, кварталы №№ 1-26, 30-35, 38-43, 45, 47-49, 52, 54-56, 59-64, 68-72, 76-79, 82-85, Лобановское участковое лесничество, кварталы №№ 26-31, 52-58, 81-84, 103-108, 135, 163, 164, 181-183,

207, 208, 229; Кунгурское лесничество, Пермско-Сергинское участковое лесничество (Троицкое), кварталы №№ 152, 161;

- с кадастровым номером 59:32:3611101:9, расположенный по адресу: Пермский край, Пермский район, Сылвенское с/п, с/к «Малютка», дом на уч. 5;

- с кадастровым номером 59:32:3611301:17, расположенный по адресу: Пермский край, Пермский район, Сылвенское с/п, с/т «Малютка», уч. 17;

- с кадастровым номером 59:32:3610701:113, расположенный по адресу: Пермский край, Пермский район, Сылвенское с/п, СНТ № 214, уч. 12;

- с кадастровым номером 59:32:3610701:122, расположенный по адресу: Пермский край, Пермский район, Сылвенское с/п, п. Заведение, СНТ № 214, уч. 13;

- с кадастровым номером 59:32:3610801:5, расположенный по адресу: Пермский край, Пермский район, Сылвенское с/п, с/т «Малютка», уч. 5;

- с кадастровым номером 59:32:3610801:69, расположенный по адресу: Пермский край, Пермский район, Сылвенское с/п, с/к «Малютка», уч. 14.

Цель: Для эксплуатации существующего электросетевого объекта: «ВЛ-6 кВ фид. Очистные сооружения ПС Сылва».

Срок: 49 лет.

2. Утвердить границы публичного сервитута земельных участков, указанных в п. 1 настоящего распоряжения, согласно прилагаемой схеме расположения границ публичного сервитута.

3. Срок, в течение которого использование указанных в п. 1 настоящего распоряжения земельных участков в соответствии с их разрешенным использованием будет невозможно или существенно затруднено в связи с осуществлением сервитута – не установлен.

4. Порядок установления зон с особыми условиями использования территорий и содержание ограничений прав на земельные участки в границах таких зон установлен Постановлением Правительства РФ от 24.02.2009 № 160 «О порядке установления охранных зон объектов электросетевого хозяйства и особых условий использования земельных участков, расположенных в границах таких зон».

5. Плата за публичный сервитут не устанавливается в соответствии с ч. 4 ст. 3.6 Федерального закона от 25.10.2001 года № 137-ФЗ «О введении в действие Земельного кодекса Российской Федерации».

6. Комитету имущественных отношений администрации Пермского муниципального района в течение 5 рабочих дней со дня подписания настоящего распоряжения:

6.1. Направить настоящее распоряжение правообладателям земельных участков, указанных в п. 1 распоряжения;

6.2. Направить настоящее распоряжение в Управление Федеральной службы государственной регистрации, кадастра и картографии по Пермскому краю;

6.3. Направить настоящее распоряжение в ОАО «МРСК Урала», а также

сведения о лицах, являющихся правообладателями земельных участков, сведения о лицах, подавших заявления об учете их прав (обременений прав) на земельные участки, способах связи с ними, копии документов, подтверждающих права указанных лиц на земельные участки;

6.4. Направить в администрацию Сылвенского сельского поселения настоящее распоряжение для опубликования в порядке, установленном для официального опубликования (обнародования) муниципальных правовых актов уставом поселения.

7. Разместить настоящее распоряжение на сайте Пермского муниципального района www.permraion.ru.

8. Настоящее распоряжение вступает в силу со дня его подписания.

9. Контроль исполнения распоряжения оставляю за собой.

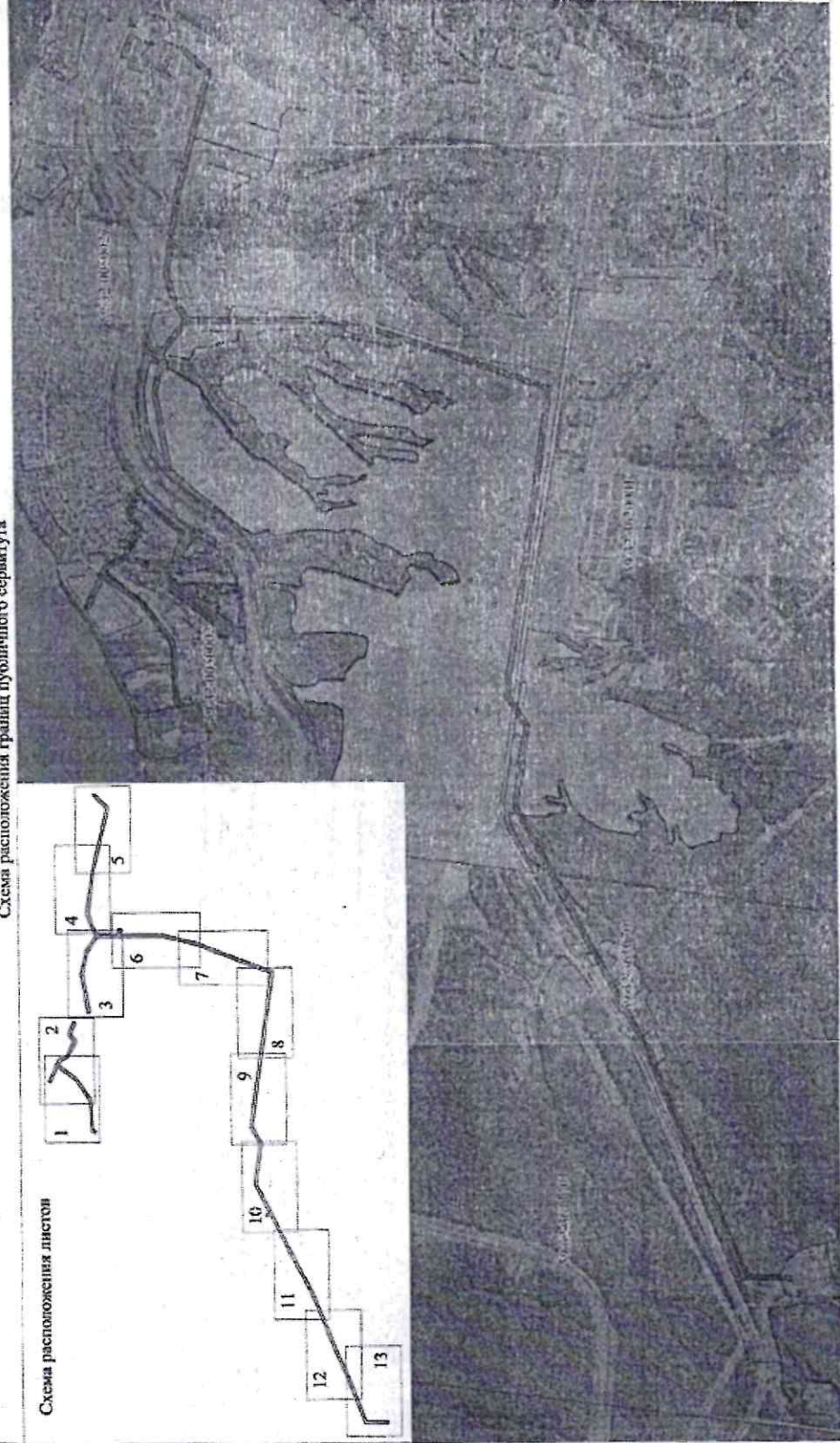
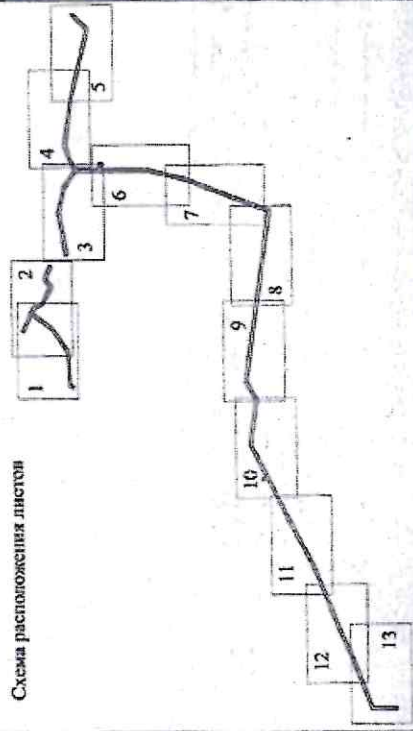
И.о. председателя комитета



М.В. Королева

Приложение № 1
к распоряжению
комитета имущественных
отношений администрации
Пермского муниципального района
от 12.04.2022 № 1424

Публичный сервитут
ВЛ-6кВ фэд. Очистные сооружения ПС Сытва
протяженностью по договору 7980 м (факт. 8759 м)
Схема расположения границ публичного сервитута



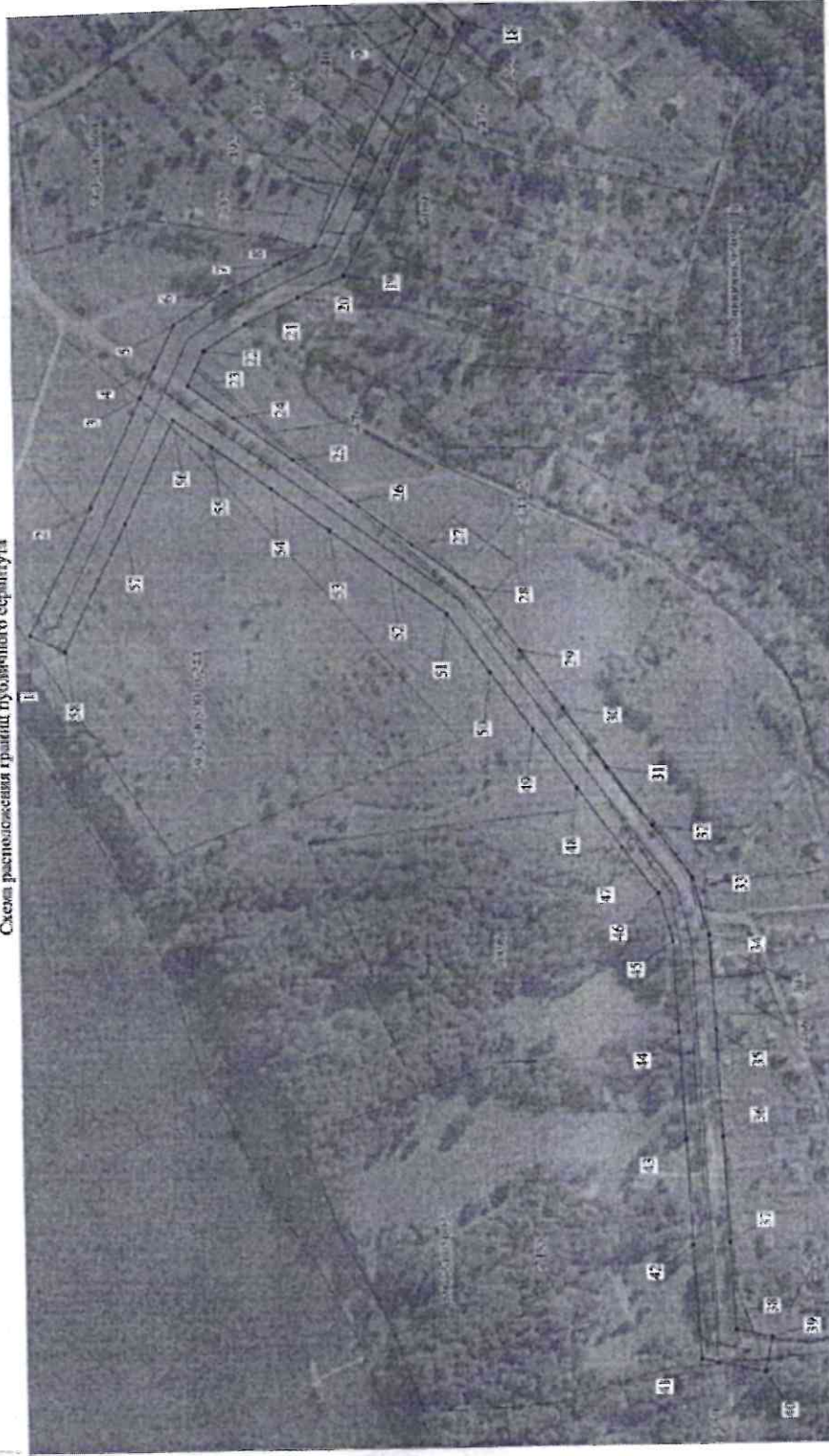
Условные обозначения:
Граница ВЛ
□ Граница публичного сервитута
Граница кадастрового квартала
Граница земельного участка, указанного в ГКН

М 1:15000

Приложение № 2
к распоряжению
комитета имущественных
отношений администрации
Пермского муниципального района
от 12.04.2022 № 1424

Лист 1

Публичный сервитут
ВЛ-6кВ фид. Оптические сооружения ПС Сылва
протяженностью по договору 798(6) м (Ф.акт. 8759 м)
Схема расположения границ публичного сервитута



М 1:2000

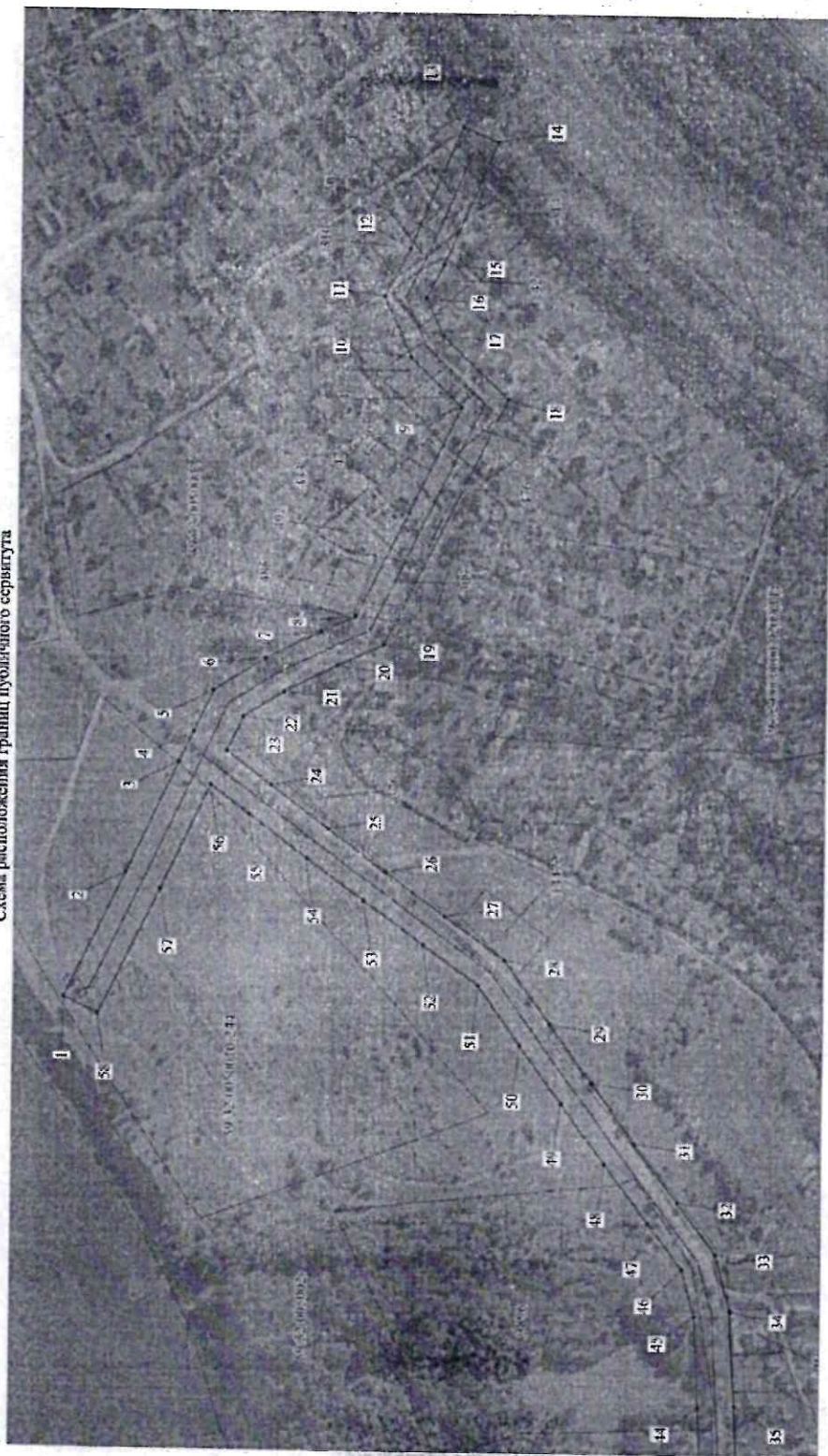
- Условные обозначения:**
- Границы публичного сервитута
 - Граница кадастрового квартала
 - Граница кадастрового участка, уч. инв. в ГИИ
 - Граница кадастрового участка, уч. инв. в ГИИ

- 376 - номер земельного участка, указанного в ГИИ
- 1 - граница участка границы

Приложение № 3
к распоряжению
комитета имущественных
отношений администрации
Пермского муниципального района
от 12.04.2022 № 1424

Лист 2

Публичный сервитут
ВЛ-6кВ фид. Очистные сооружения ПС Салва
протяженностью по договору 7980 м (факт. 8759 м)
Схема расположения границ публичного сервитута



М 1:2000

- Условные обозначения:
- граница ИЧ
 - граница публичного сервитута
 - граница кадастрового квартала
 - граница земельного участка, указанного в ГЧН

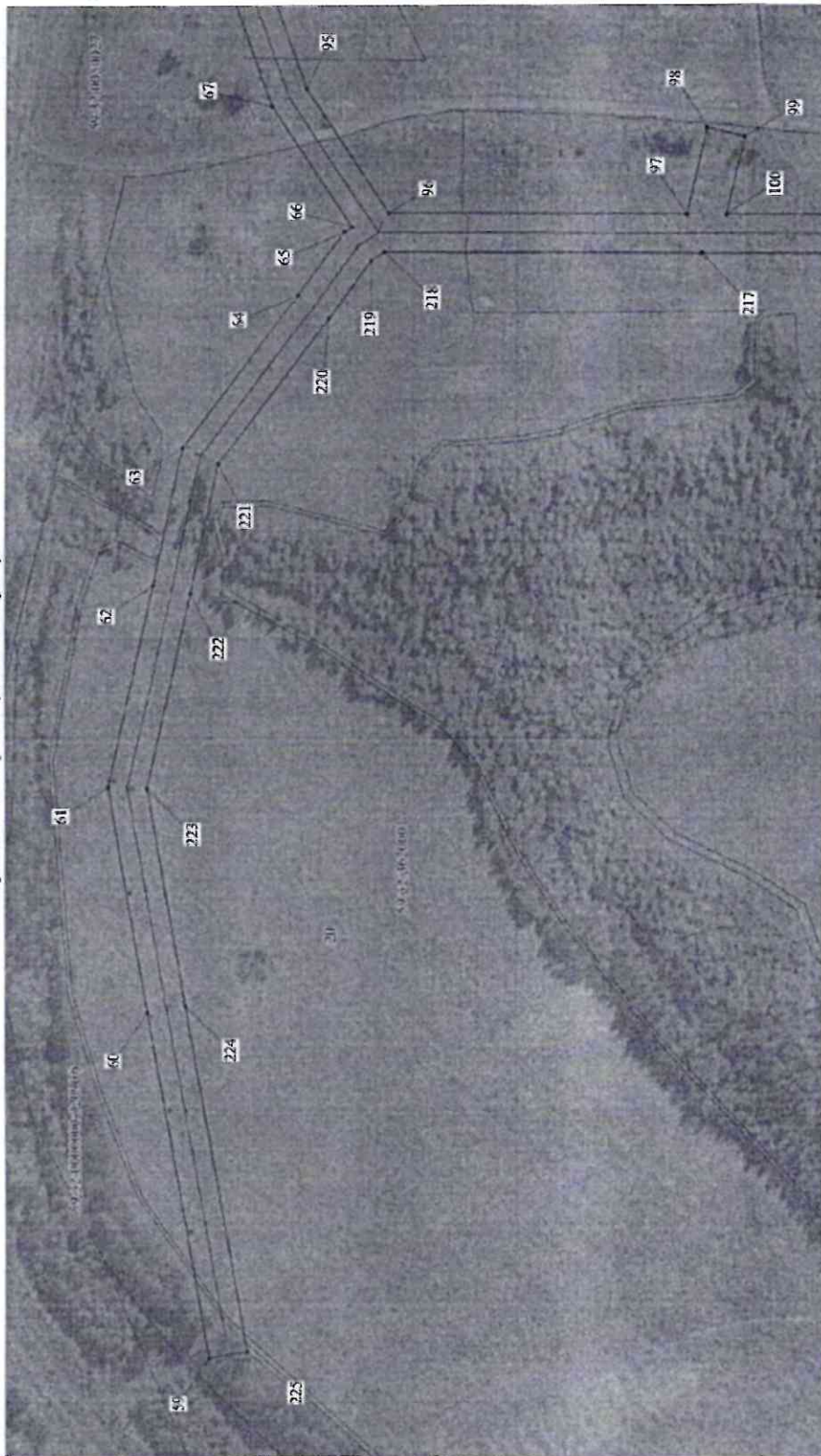
35%
№ 1

номер земельного участка, указанного в ГЧН
характерная точка ДЗ/ЗЛП

Приложение № 4
к распоряжению
комитета имущественных
отношений администрации
Пермского муниципального района
от 12.04.2022 № 1424

Лист 3

Публичный сервитут
ВЛ-66В фид. Оптические сооружения ПС Сытва
протяженностью по договору 7980 м (факт. 8759 м)
Схема расположения границ публичного сервитута



М 1:2000

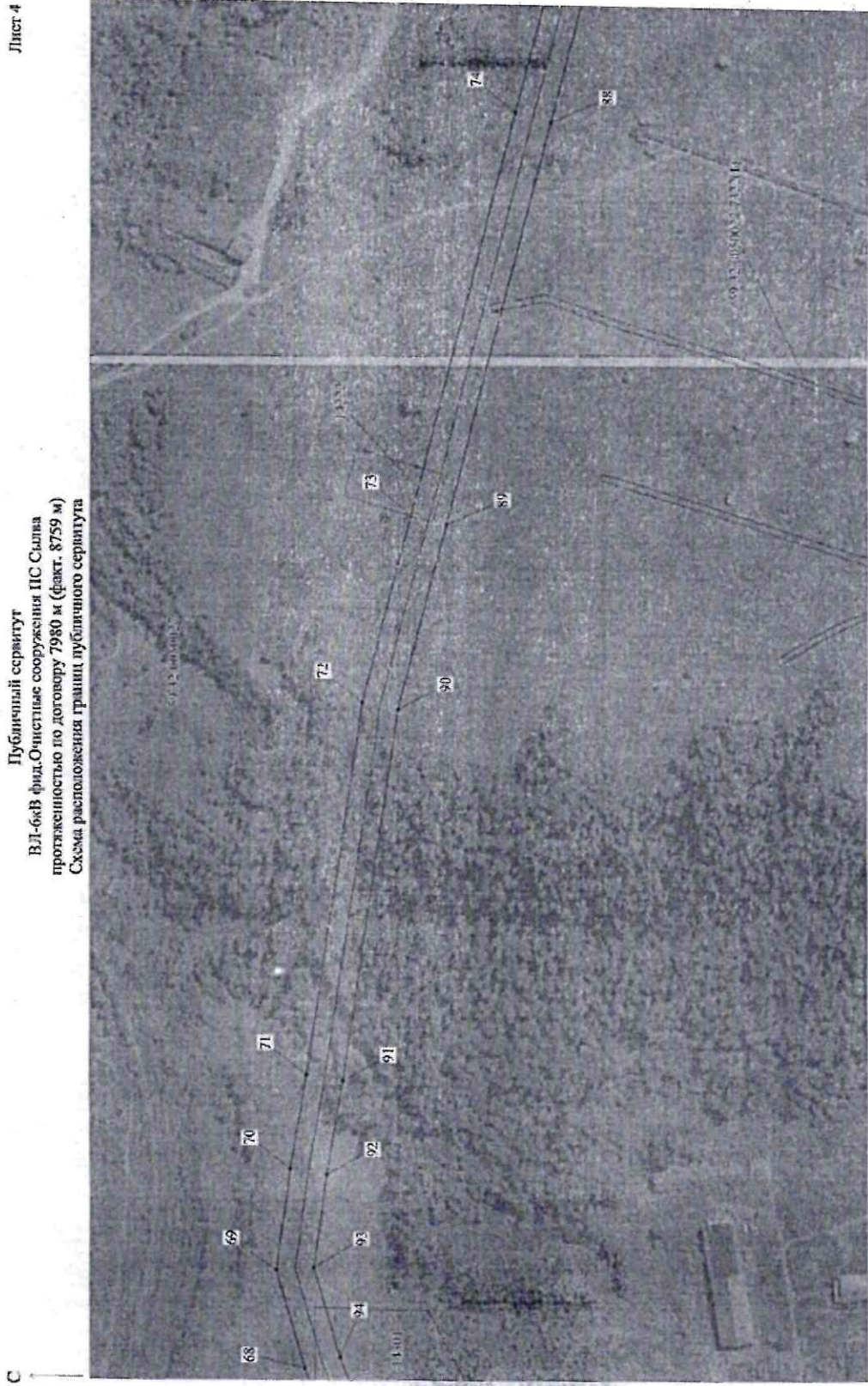
Условные обозначения:
..... граница ПД
□ граница публичного сервитута
..... граница кадастрового квартала
..... граница земельного участка, указанного в ГКН
99-32-001037-01 кадастровый номер квартала

376 попер. земельный участок, указанного в ГКН
4 характеристика точки границы

Приложение № 5
к распоряжению
комитета имущественных
отношений администрации
Пермского муниципального района
от 12.04.2022 № 1424

Лист 4

Публичный сервитут
ВЛ-64В фид. Очистные сооружения ПС Сыла
протяженностью по договору 7980 м (факт. 8759 м)
Схема расположения границ публичного сервитута



М 1:2000

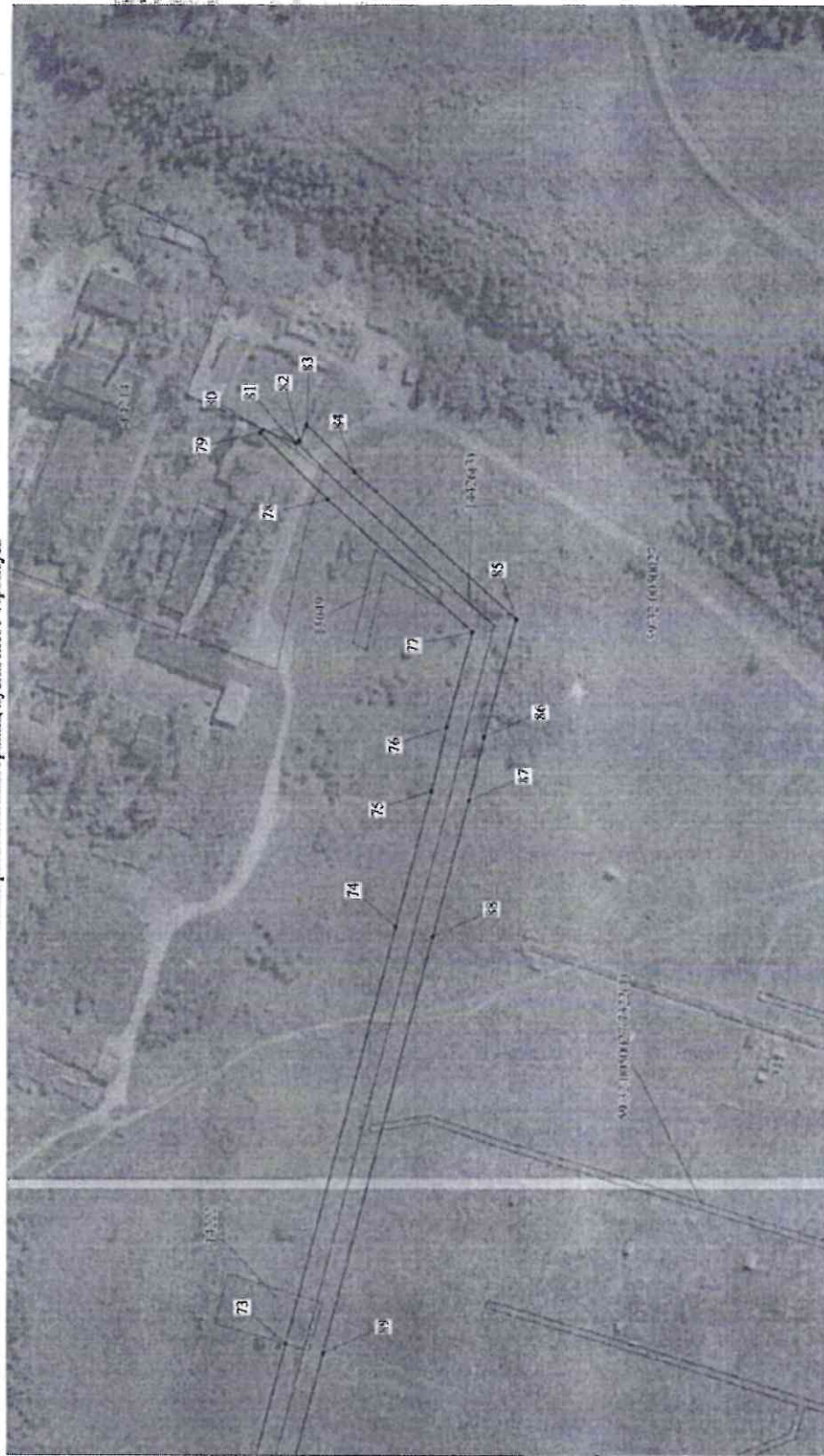
Условные обозначения:
□ граница ВЛ
- граница публичного сервитута
- граница кадастрового квартала
- граница земельного участка, учтенного в ГКН

37% измер земельного участка, учтенного в ГКН
• 1 характерная точка границы

Приложение № 6
к распоряжению
комитета имущественных
отношений администрации
Пермского муниципального района
от 12.04.2022 № 1424

Лист 5

Публичный сервитут
ВЛ-6кВ фид. Оплетные сооружения ПЭС Сыла
протяженностью по договору 7980 м (факт. 8759 м)
Схема расположения границ публичного сервитута



М 1:2000

- Условные обозначения:
- граница ВЛ
 - граница публичного сервитута
 - граница кадастрового квартала
 - граница земельного участка, учтенного в ГРН
 - 9932 06507 кадастровый номер квартала

376 номер земельного участка, учтенного в ГРН
0.1 кадастровая точка границы

Приложение № 7
 к распоряжению
 комитета имущественных
 отношений администрации
 Пермского муниципального района
 от 12.04.2022 № 1424

С

Публичный сервитут
 ВЛ-6яВ фид. Очистные сооружения ПС Сыла
 протяженностью по договору 7980 м (факт. 8759 м)
 Схема расположения границ публичного сервитута

Лист 6



М 1:2000

- Условные обозначения:
- граница ВЛ
 - граница публичного сервитута
 - граница кадастрового квартала
 - граница земельного участка, учтенного в ГКН
 - 30.12.4130001 кадастровый номер квартала

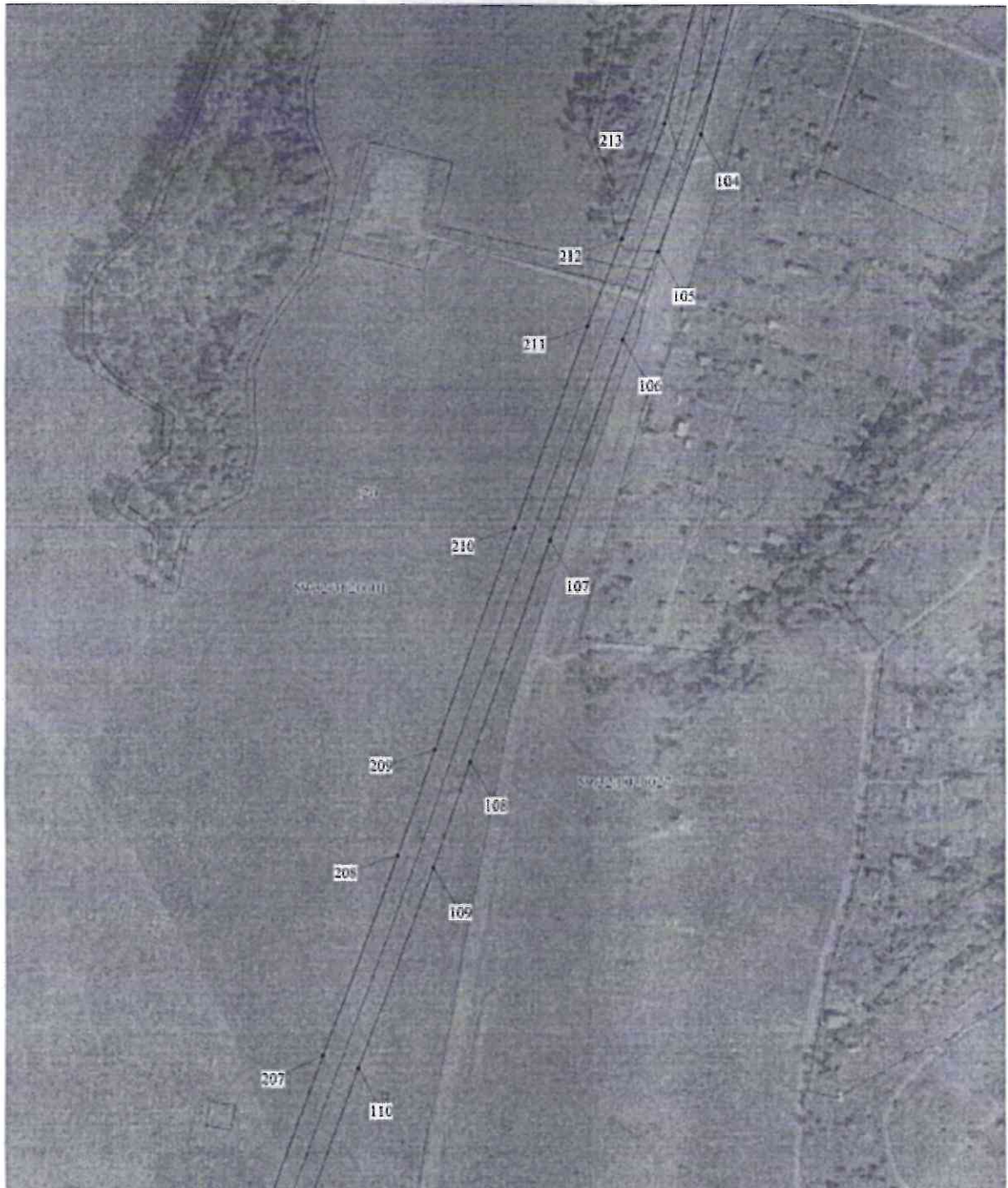
- 376 номер земельного участка, учтенного в ГКН
- 1 характерная точка границы

Приложение № 8
к распоряжению
комитета имущественных
отношений администрации
Пермского муниципального района
от 12.04.2022 № 1424

С

Публичный сервитут
ВЛ-бкВ фид.Очистные сооружения ПС Сылва
протяженностью по договору 7980 м (факт. 8739 м)
Схема расположения границ публичного сервитута

Лист 7



М 1:2000

Условные обозначения:

- граница ВЛ
- граница публичного сервитута
- граница кадастрового квартала
- граница земельного участка, учтенного в ГКН
- 376/104/105/106/107/108/109/110/207/208/209/210/211/212 кадастровый номер квартала

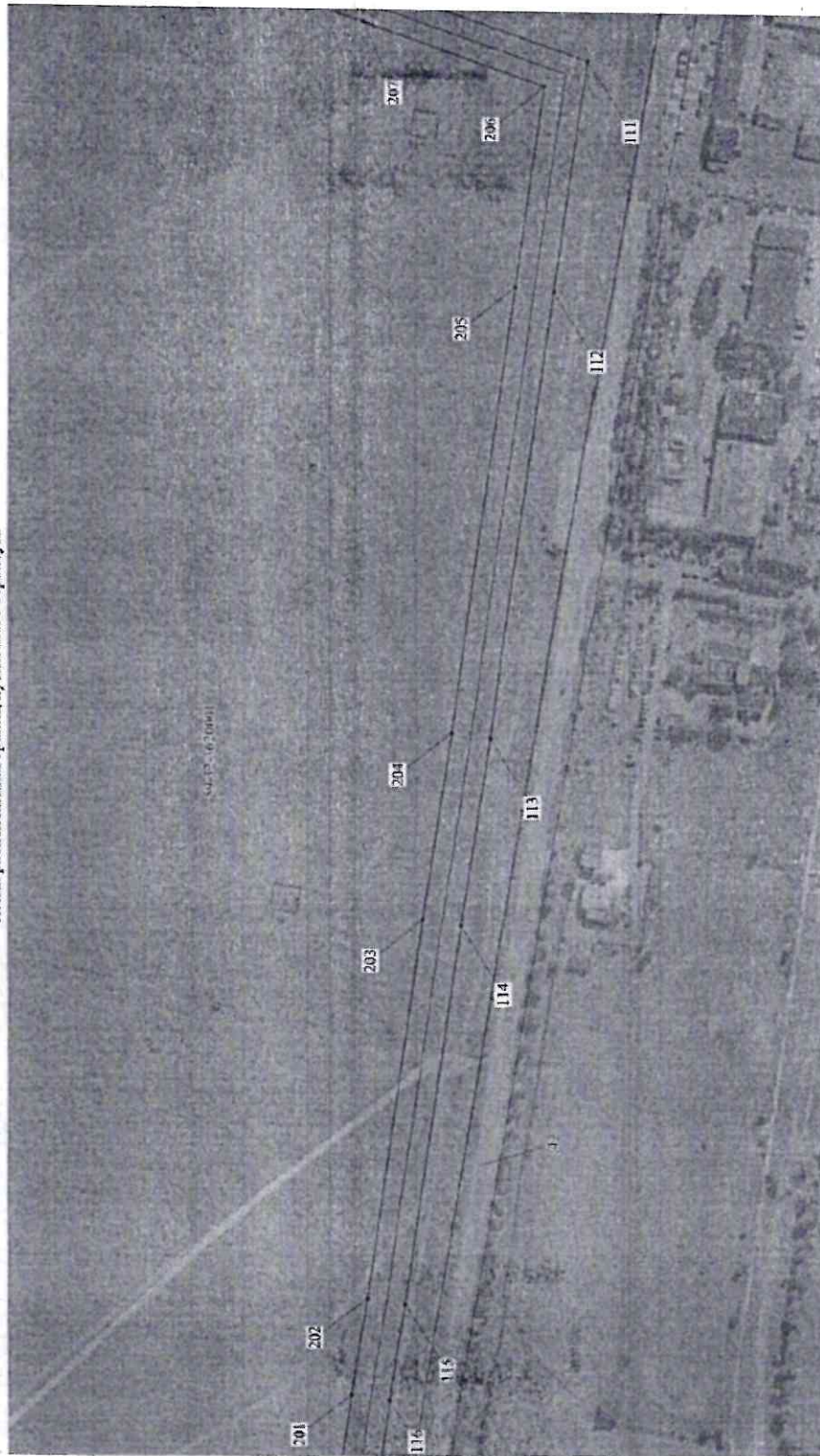
- 376 номер земельного участка, учтенного в ГКН
- 1 характеристика точки границы

Приложение № 9
к распоряжению
комитета имущественных
отношений администрации
Пермского муниципального района
от 12.04.2022 № 1424

Лист 8

Публичный сервитут
ВЛ-6кВ фид. Очистные сооружения ПС Сыдава
протяженностью по договору 7980 м (факт. 8759 м)
Схема расположения границ публичного сервитута

С



М 1:2000

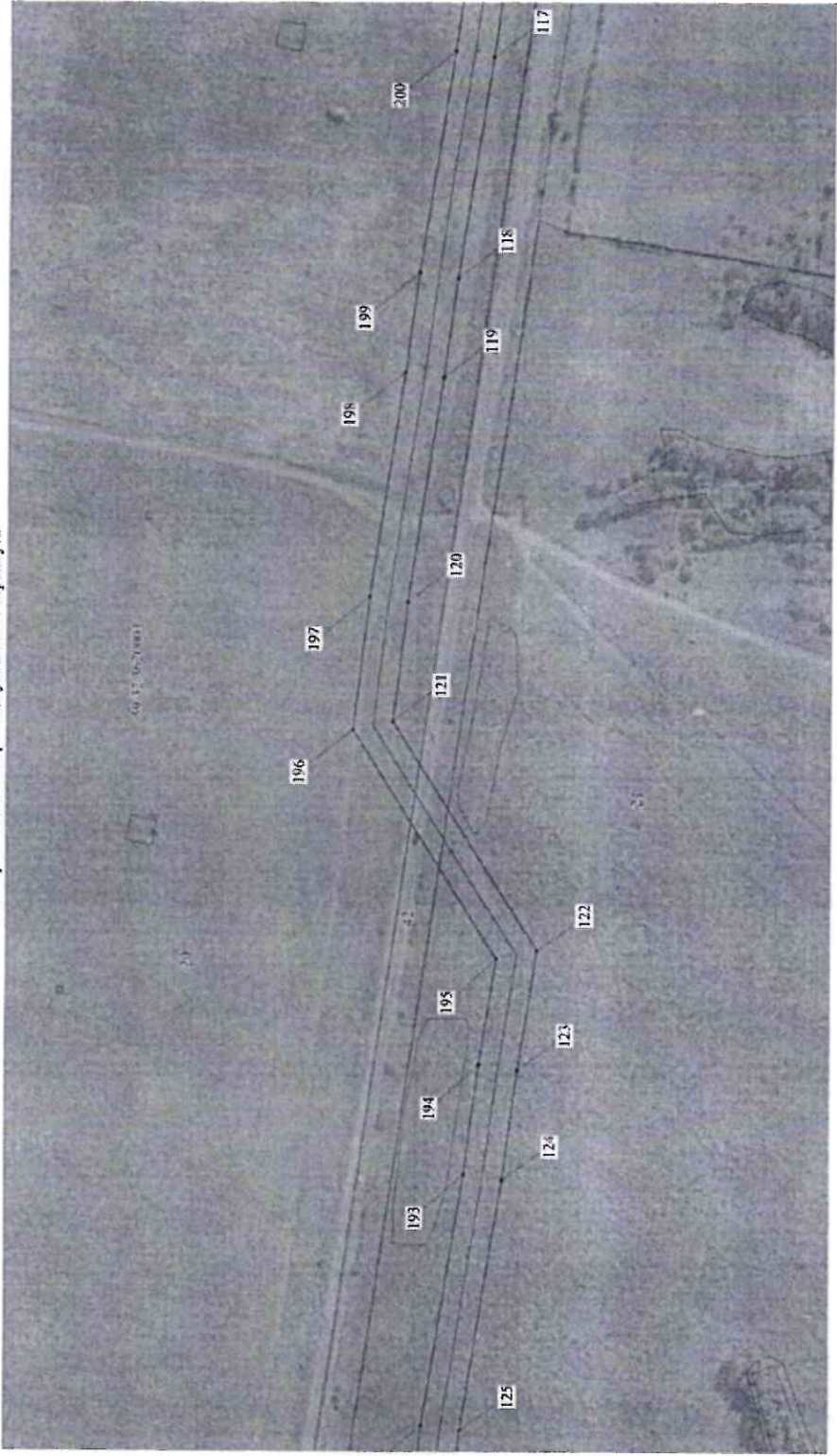
Условные обозначения:
— граница ВЛ
- - - граница публичного сервитута
□ граница кадастрового квартала
- - - граница земельного участка, учтенного в ГРЗ

376 — номер земельного участка, учтенного в ГРЗ
1 — характерная точка границы

Приложение № 10
к распоряжению
комитета имущественных
отношений администрации
Пермского муниципального района
от 12.04.2022 № 1424

Публичный сервитут
ВЛ-6кВ фид. Очистные сооружения ПС Сызда
противоположно по договору 7980 м (факт. 8759 м)
Схема расположения границ публичного сервитута

Лист 9



М 1:2000

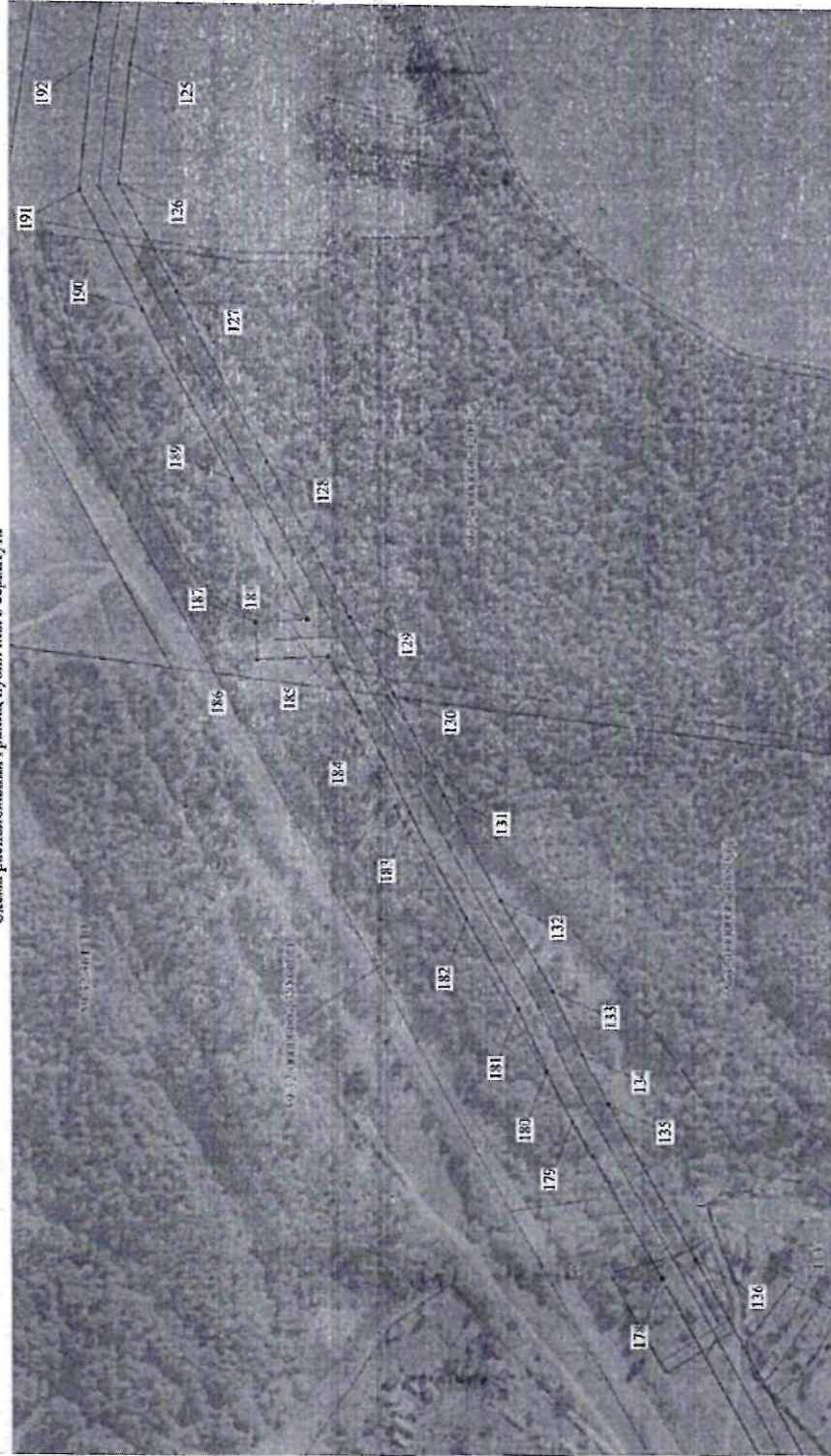
- Условные обозначения:
- граница БЛ
 - граница публичного сервитута
 - граница кадастрового квартала
 - граница земельного участка, учтенного в ГИИ
 - 80.0.0/0000000000 кадастровый номер квартала

- 376 номер земельного участка, учтенного в ГИИ
- | характеристика точки границы

Приложение № 11
к распоряжению
комитета имущественных
отношений администрации
Пермского муниципального района
от 12.04.2022 № 1424

Лист 10

Публичный сервитут
ВЛ-68В фонд. Очистные сооружения ПС Салва
протяженностью по договору 7980 м (факт. 8759 м)
Схема расположения границ публичного сервитута



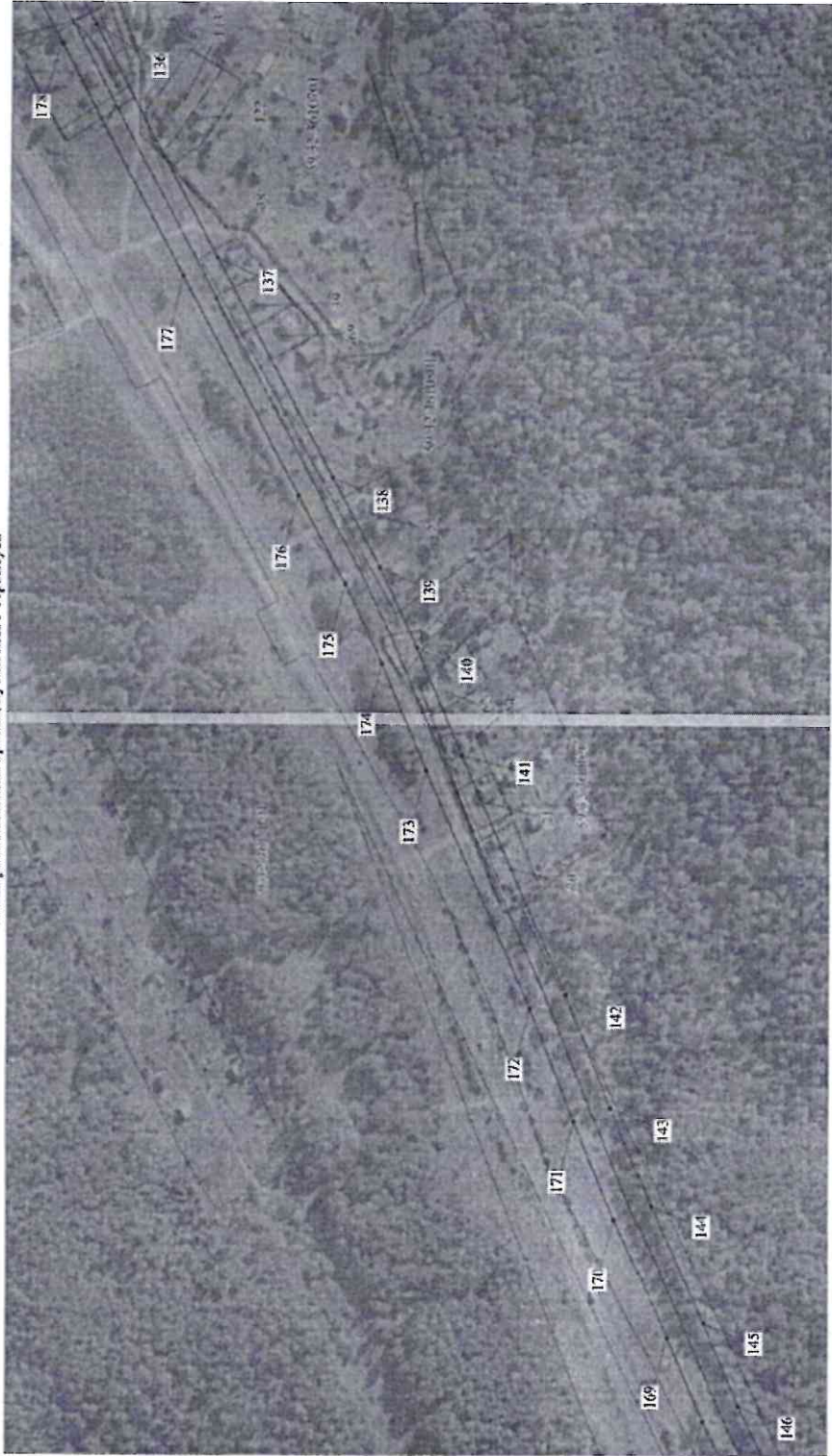
М 1:2000

- Условные обозначения:**
- граница ВЛ
 - граница публичного сервитута
 - граница кадастрового квартала
 - граница земельного участка, учтенного в ГИС
- 376 номер земельного участка, учтенного в ГИС
- 1 кадастровый номер

Приложение № 12
к распоряжению
комитета имущественных
отношений администрации
Пермского муниципального района
от 12.04.2022 № 1424

Лист 11

Публичный сервитут
ВЛ-6кВ фидра. Очистные сооружения ПС Сыльца
протяженностью по договору 7980 м (факт. 8759 м)
Схема расположения границ публичного сервитута



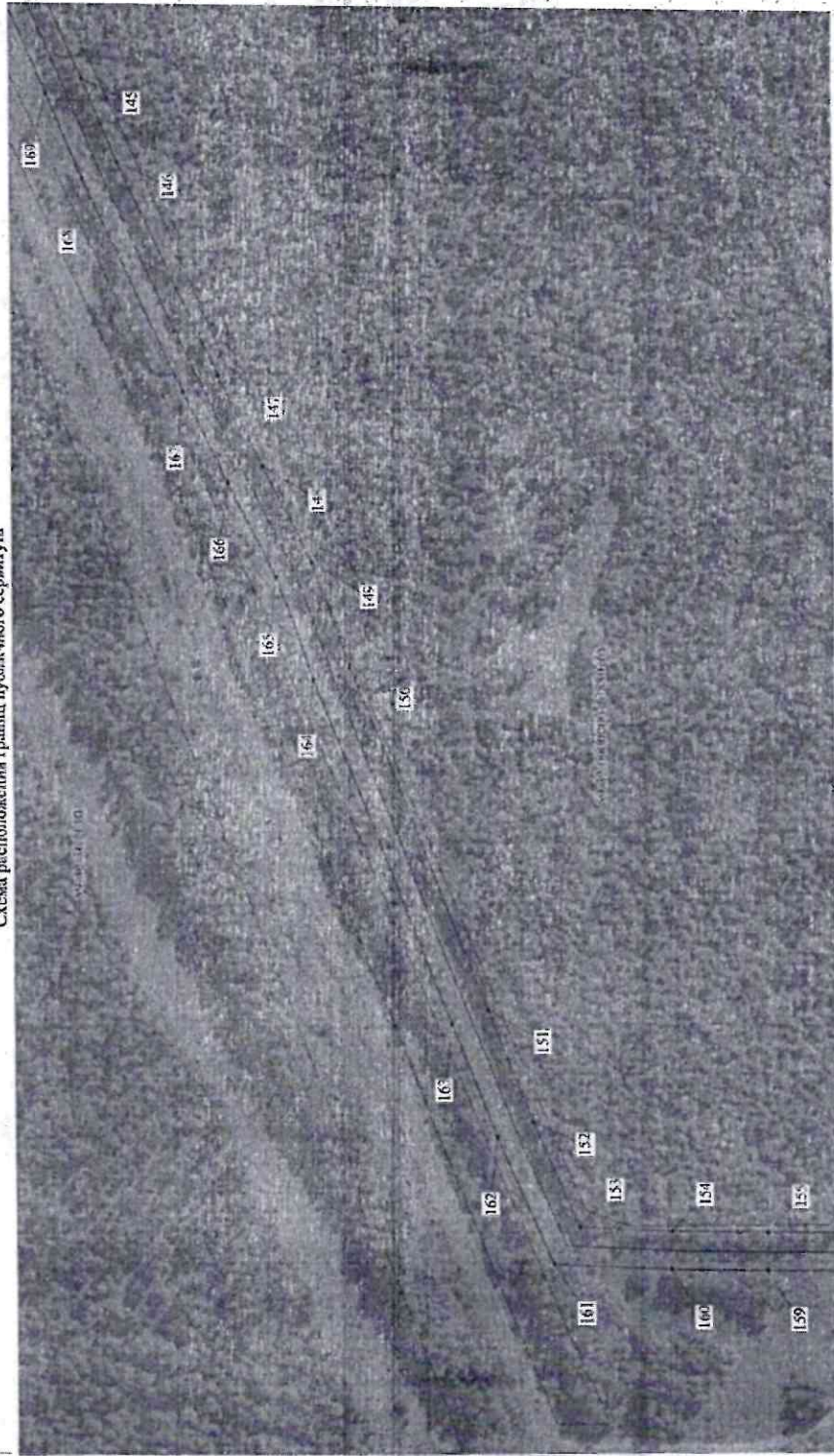
М 1:2000

Условные обозначения:
 - граница ПЗ
 - граница публичного сервитута
 - граница кадастрового квартала
 - граница земельного участка, учтенного в ГРН
 - 376 - номер земельного участка, учтенного в ГРН
 - 41 - кадастровый номер земельного участка

Приложение № 13
к распоряжению
комитета имущественных
отношений администрации
Пермского муниципального района
от 12.04.2022 № 1424

Лист 12

Публичный сервитут
ВЛ-66В фид. Оптические сооружения ПС Сылва
протяженностью по договору 7980 м (факт. 8759 м)
Схема расположения границ публичного сервитута

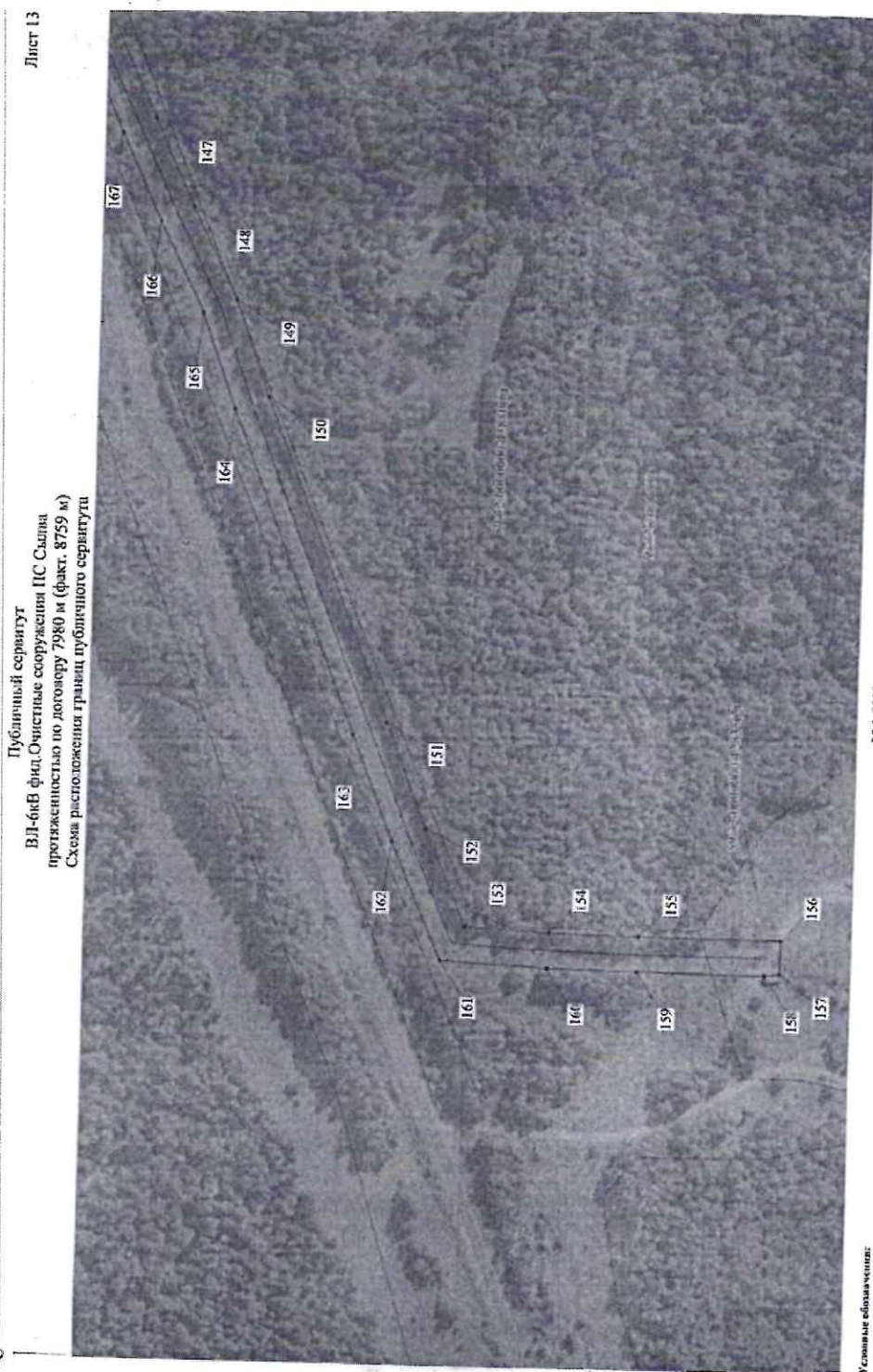


М 1:2000

- Условные обозначения:
- Границы ПЗЗ
 - Границы публичного сервитута
 - Границы кадастрового участка
 - Границы кадастрового участка, указанного в ГЗН

376 номер кадастрового участка, указанного в ГЗН
+1 характерная точка границы

Приложение № 14
к распоряжению
комитета имущественных
отношений администрации
Пермского муниципального района
от 12.04.2022 № 1424



Приложение № 15
к распоряжению
комитета имущественных
отношений администрации
Пермского муниципального района
от 12.04.2022 № 1424

ОПИСАНИЕ МЕСТОПОЛОЖЕНИЯ ГРАНИЦ ПУБЛИЧНОГО СЕРВИТУТА ПО ОБЪЕКТУ ВЛ-6КВ ФИД.ОЧИСТНЫЕ СООРУЖЕНИЯ ПС СЫЛВА ПЕРМСКИЙ КРАЙ, ПЕРМСКИЙ РАЙОН (наименование объекта)				
Сведения о местоположении границ объекта				
1. Система координат <u>МСК-59, зона 2</u>				
2. Сведения о характерных точках границ объекта				
Обозначени е характерн ых точек границ	Координаты, м		Метод определения координат и средняя квадратическая погрешность положения характерной точки (M), м	Описание закреплен ия точки
	X	Y		
1	2	3	4	5
1	521652.20	2259181.60	Геодезический метод; Mt=0,1	-
2	521618.47	2259251.34	Геодезический метод; Mt=0,1	-
3	521590.03	2259312.36	Геодезический метод; Mt=0,1	-
4	521582.34	2259328.83	Геодезический метод; Mt=0,1	-
5	521571.55	2259351.99	Геодезический метод; Mt=0,1	-
6	521543.14	2259370.28	Геодезический метод; Mt=0,1	-
7	521512.67	2259385.41	Геодезический метод; Mt=0,1	-
8	521493.77	2259394.18	Геодезический метод; Mt=0,1	-
9	521436.67	2259511.33	Геодезический метод; Mt=0,1	-
10	521464.91	2259538.56	Геодезический метод; Mt=0,1	-
11	521479.81	2259572.40	Геодезический метод; Mt=0,1	-
12	521466.21	2259599.69	Геодезический метод; Mt=0,1	-
13	521437.56	2259667.08	Геодезический метод; Mt=0,1	-
14	521418.21	2259658.93	Геодезический метод; Mt=0,1	-
15	521447.17	2259590.82	Геодезический метод; Mt=0,1	-
16	521456.62	2259571.85	Геодезический метод; Mt=0,1	-
17	521447.36	2259550.81	Геодезический метод; Mt=0,1	-
18	521411.05	2259515.79	Геодезический метод; Mt=0,1	-
19	521478.11	2259378.29	Геодезический метод; Mt=0,1	-
20	521503.58	2259366.48	Геодезический метод; Mt=0,1	-
21	521532.75	2259351.99	Геодезический метод; Mt=0,1	-
22	521555.08	2259337.62	Геодезический метод; Mt=0,1	-
23	521564.03	2259318.42	Геодезический метод; Mt=0,1	-
24	521539.74	2259300.44	Геодезический метод; Mt=0,1	-
25	521507.50	2259276.69	Геодезический метод; Mt=0,1	-
26	521475.79	2259253.31	Геодезический метод; Mt=0,1	-
27	521442.63	2259228.92	Геодезический метод; Mt=0,1	-

Приложение № 16
к распоряжению
комитета имущественных
отношений администрации
Пермского муниципального района
от 12.04.2022 № 1424

28	521409.60	2259204.89	Геодезический метод; Mt=0,1	-
29	521384.59	2259169.93	Геодезический метод; Mt=0,1	-
30	521361.46	2259138.15	Геодезический метод; Mt=0,1	-
31	521338.03	2259104.99	Геодезический метод; Mt=0,1	-
32	521314.34	2259072.30	Геодезический метод; Mt=0,1	-
33	521293.31	2259043.44	Геодезический метод; Mt=0,1	-
34	521284.68	2259011.17	Геодезический метод; Mt=0,1	-
35	521281.86	2258958.11	Геодезический метод; Mt=0,1	-
36	521278.87	2258898.07	Геодезический метод; Mt=0,1	-
37	521275.89	2258838.72	Геодезический метод; Mt=0,1	-
38	521273.26	2258789.95	Геодезический метод; Mt=0,1	-
39	521253.41	2258785.59	Геодезический метод; Mt=0,1	-
40	521257.71	2258766.05	Геодезический метод; Mt=0,1	-
41	521292.40	2258773.69	Геодезический метод; Mt=0,1	-
42	521295.87	2258837.68	Геодезический метод; Mt=0,1	-
43	521298.85	2258897.07	Геодезический метод; Mt=0,1	-
44	521301.84	2258957.09	Геодезический метод; Mt=0,1	-
45	521304.54	2259008.03	Геодезический метод; Mt=0,1	-
46	521311.67	2259034.68	Геодезический метод; Mt=0,1	-
47	521330.52	2259060.54	Геодезический метод; Mt=0,1	-
48	521354.29	2259093.35	Геодезический метод; Mt=0,1	-
49	521377.72	2259126.49	Геодезический метод; Mt=0,1	-
50	521400.81	2259158.23	Геодезический метод; Mt=0,1	-
51	521423.98	2259190.63	Геодезический метод; Mt=0,1	-
52	521454.43	2259212.78	Геодезический метод; Mt=0,1	-
53	521487.65	2259237.21	Геодезический метод; Mt=0,1	-
54	521519.36	2259260.59	Геодезический метод; Mt=0,1	-
55	521551.62	2259284.36	Геодезический метод; Mt=0,1	-
56	521572.66	2259299.92	Геодезический метод; Mt=0,1	-
57	521599.50	2259242.33	Геодезический метод; Mt=0,1	-
58	521633.30	2259172.46	Геодезический метод; Mt=0,1	-
1	521652.20	2259181.60	Геодезический метод; Mt=0,1	-
59	521314.14	2259740.71	Геодезический метод; Mt=0,1	-
60	521347.36	2259934.17	Геодезический метод; Mt=0,1	-
61	521369.29	2260057.66	Геодезический метод; Mt=0,1	-

Приложение № 17
к распоряжению
комитета имущественных
отношений администрации
Пермского муниципального района
от 12.04.2022 № 1424

62	521344.64	2260168.43	Геодезический метод; Mt=0,1	-
63	521328.76	2260243.97	Геодезический метод; Mt=0,1	-
64	521265.68	2260327.38	Геодезический метод; Mt=0,1	-
65	521240.58	2260361.52	Геодезический метод; Mt=0,1	-
66	521236.37	2260364.25	Геодезический метод; Mt=0,1	-
67	521280.33	2260429.58	Геодезический метод; Mt=0,1	-
68	521301.88	2260488.56	Геодезический метод; Mt=0,1	-
69	521318.19	2260545.64	Геодезический метод; Mt=0,1	-
70	521310.43	2260604.90	Геодезический метод; Mt=0,1	-
71	521300.97	2260659.78	Геодезический метод; Mt=0,1	-
72	521269.06	2260873.98	Геодезический метод; Mt=0,1	-
73	521241.15	2260982.23	Геодезический метод; Mt=0,1	-
74	521181.36	2261215.17	Геодезический метод; Mt=0,1	-
75	521162.01	2261289.59	Геодезический метод; Mt=0,1	-
76	521153.74	2261324.92	Геодезический метод; Mt=0,1	-
77	521139.71	2261377.30	Геодезический метод; Mt=0,1	-
78	521219.29	2261450.23	Геодезический метод; Mt=0,1	-
79	521256.51	2261486.61	Геодезический метод; Mt=0,1	-
80	521254.73	2261488.44	Геодезический метод; Mt=0,1	-
81	521237.13	2261481.05	Геодезический метод; Mt=0,1	-
82	521234.92	2261482.34	Геодезический метод; Mt=0,1	-
83	521231.05	2261491.10	Геодезический метод; Mt=0,1	-
84	521204.84	2261465.48	Геодезический метод; Mt=0,1	-
85	521116.08	2261384.37	Геодезический метод; Mt=0,1	-
86	521133.37	2261319.81	Геодезический метод; Mt=0,1	-
87	521141.62	2261284.55	Геодезический метод; Mt=0,1	-
88	521161.03	2261209.92	Геодезический метод; Mt=0,1	-
89	521220.82	2260976.98	Геодезический метод; Mt=0,1	-
90	521248.43	2260869.90	Геодезический метод; Mt=0,1	-
91	521280.24	2260656.44	Геодезический метод; Mt=0,1	-
92	521289.66	2260601.75	Геодезический метод; Mt=0,1	-
93	521296.80	2260547.23	Геодезический метод; Mt=0,1	-
94	521281.90	2260495.06	Геодезический метод; Mt=0,1	-
95	521261.45	2260439.11	Геодезический метод; Mt=0,1	-
96	521216.09	2260371.82	Геодезический метод; Mt=0,1	-
97	521055.16	2260371.96	Геодезический метод; Mt=0,1	-

Приложение № 18
к распоряжению
комитета имущественных
отношений администрации
Пермского муниципального района
от 12.04.2022 № 1424

98	521044.22	2260419.58	Геодезический метод; Mt=0,1	-
99	521023.76	2260414.83	Геодезический метод; Mt=0,1	-
100	521033.61	2260371.97	Геодезический метод; Mt=0,1	-
101	520785.32	2260371.65	Геодезический метод; Mt=0,1	-
102	520658.04	2260370.95	Геодезический метод; Mt=0,1	-
103	520591.07	2260354.62	Геодезический метод; Mt=0,1	-
104	520382.99	2260304.96	Геодезический метод; Mt=0,1	-
105	520317.34	2260280.98	Геодезический метод; Mt=0,1	-
106	520267.77	2260261.98	Геодезический метод; Mt=0,1	-
107	520155.22	2260221.75	Геодезический метод; Mt=0,1	-
108	520031.01	2260177.23	Геодезический метод; Mt=0,1	-
109	519970.96	2260156.52	Геодезический метод; Mt=0,1	-
110	519856.82	2260115.09	Геодезический метод; Mt=0,1	-
111	519742.02	2260073.89	Геодезический метод; Mt=0,1	-
112	519760.03	2259946.85	Геодезический метод; Mt=0,1	-
113	519794.62	2259700.66	Геодезический метод; Mt=0,1	-
114	519810.20	2259598.42	Геодезический метод; Mt=0,1	-
115	519840.99	2259389.60	Геодезический метод; Mt=0,1	-
116	519849.82	2259335.58	Геодезический метод; Mt=0,1	-
117	519872.82	2259171.43	Геодезический метод; Mt=0,1	-
118	519891.49	2259051.35	Геодезический метод; Mt=0,1	-
119	519898.93	2258998.13	Геодезический метод; Mt=0,1	-
120	519917.26	2258875.43	Геодезический метод; Mt=0,1	-
121	519925.21	2258810.00	Геодезический метод; Mt=0,1	-
122	519846.40	2258683.92	Геодезический метод; Mt=0,1	-
123	519856.74	2258617.56	Геодезический метод; Mt=0,1	-
124	519864.87	2258556.50	Геодезический метод; Mt=0,1	-
125	519887.18	2258416.35	Геодезический метод; Mt=0,1	-
126	519893.43	2258350.98	Геодезический метод; Mt=0,1	-
127	519862.31	2258290.93	Геодезический метод; Mt=0,1	-
128	519813.75	2258198.04	Геодезический метод; Mt=0,1	-
129	519768.54	2258112.13	Геодезический метод; Mt=0,1	-
130	519745.15	2258069.62	Геодезический метод; Mt=0,1	-
131	519717.71	2258014.73	Геодезический метод; Mt=0,1	-
132	519687.37	2257956.88	Геодезический метод; Mt=0,1	-
133	519659.45	2257907.59	Геодезический метод; Mt=0,1	-

Приложение № 19
к распоряжению
комитета имущественных
отношений администрации
Пермского муниципального района
от 12.04.2022 № 1424

134	519643.81	2257873.02	Геодезический метод; Mt=0,1	-
135	519630.53	2257845.82	Геодезический метод; Mt=0,1	-
136	519583.89	2257759.27	Геодезический метод; Mt=0,1	-
137	519516.89	2257634.29	Геодезический метод; Mt=0,1	-
138	519453.89	2257514.88	Геодезический метод; Mt=0,1	-
139	519427.80	2257465.88	Геодезический метод; Mt=0,1	-
140	519407.08	2257421.54	Геодезический метод; Mt=0,1	-
141	519382.37	2257362.46	Геодезический метод; Mt=0,1	-
142	519325.61	2257231.22	Геодезический метод; Mt=0,1	-
143	519301.54	2257168.41	Геодезический метод; Mt=0,1	-
144	519279.96	2257114.10	Геодезический метод; Mt=0,1	-
145	519251.82	2257048.48	Геодезический метод; Mt=0,1	-
146	519232.64	2257002.12	Геодезический метод; Mt=0,1	-
147	519178.62	2256884.80	Геодезический метод; Mt=0,1	-
148	519155.13	2256834.25	Геодезический метод; Mt=0,1	-
149	519128.49	2256780.94	Геодезический метод; Mt=0,1	-
150	519108.20	2256724.87	Геодезический метод; Mt=0,1	-
151	519034.39	2256536.62	Геодезический метод; Mt=0,1	-
152	519010.24	2256474.97	Геодезический метод; Mt=0,1	-
153	518985.62	2256417.25	Геодезический метод; Mt=0,1	-
154	518936.52	2256414.83	Геодезический метод; Mt=0,1	-
155	518884.70	2256413.88	Геодезический метод; Mt=0,1	-
156	518803.42	2256413.41	Геодезический метод; Mt=0,1	-
157	518803.53	2256393.75	Геодезический метод; Mt=0,1	-
158	518812.50	2256392.57	Геодезический метод; Mt=0,1	-
159	518884.95	2256392.88	Геодезический метод; Mt=0,1	-
160	518937.23	2256393.84	Геодезический метод; Mt=0,1	-
161	518999.78	2256396.92	Геодезический метод; Mt=0,1	-
162	519029.68	2256467.02	Геодезический метод; Mt=0,1	-
163	519053.94	2256528.95	Геодезический метод; Mt=0,1	-
164	519127.86	2256717.48	Геодезический метод; Mt=0,1	-
165	519147.82	2256772.65	Геодезический метод; Mt=0,1	-
166	519174.05	2256825.13	Геодезический метод; Mt=0,1	-
167	519197.67	2256875.97	Геодезический метод; Mt=0,1	-
168	519251.90	2256993.73	Геодезический метод; Mt=0,1	-
169	519271.17	2257040.34	Геодезический метод; Mt=0,1	-

Приложение № 20
к распоряжению
комитета имущественных
отношений администрации
Пермского муниципального района
от 12.04.2022 № 1424

170	519299.37	2257106.08	Геодезический метод; Mt=0,1	-
171	519321.10	2257160.78	Геодезический метод; Mt=0,1	-
172	519345.05	2257223.26	Геодезический метод; Mt=0,1	-
173	519401.71	2257354.27	Геодезический метод; Mt=0,1	-
174	519426.29	2257413.04	Геодезический метод; Mt=0,1	-
175	519446.59	2257456.49	Геодезический метод; Mt=0,1	-
176	519472.44	2257505.03	Геодезический метод; Mt=0,1	-
177	519535.44	2257624.44	Геодезический метод; Mt=0,1	-
178	519602.40	2257749.35	Геодезический метод; Mt=0,1	-
179	519649.22	2257836.23	Геодезический метод; Mt=0,1	-
180	519662.82	2257864.08	Геодезический метод; Mt=0,1	-
181	519678.19	2257898.07	Геодезический метод; Mt=0,1	-
182	519705.81	2257946.83	Геодезический метод; Mt=0,1	-
183	519736.40	2258005.17	Геодезический метод; Mt=0,1	-
184	519763.75	2258059.86	Геодезический метод; Mt=0,1	-
185	519780.60	2258090.48	Геодезический метод; Mt=0,1	-
186	519819.10	2258088.52	Геодезический метод; Mt=0,1	-
187	519820.17	2258109.48	Геодезический метод; Mt=0,1	-
188	519791.51	2258110.95	Геодезический метод; Mt=0,1	-
189	519832.34	2258188.28	Геодезический метод; Mt=0,1	-
190	519880.91	2258281.20	Геодезический метод; Mt=0,1	-
191	519914.92	2258346.83	Геодезический метод; Mt=0,1	-
192	519908.00	2258419.19	Геодезический метод; Mt=0,1	-
193	519885.65	2258559.53	Геодезический метод; Mt=0,1	-
194	519877.53	2258620.56	Геодезический метод; Mt=0,1	-
195	519868.36	2258679.38	Геодезический метод; Mt=0,1	-
196	519946.95	2258805.20	Геодезический метод; Mt=0,1	-
197	519938.07	2258878.24	Геодезический метод; Mt=0,1	-
198	519919.71	2259001.13	Геодезический метод; Mt=0,1	-
199	519912.28	2259054.31	Геодезический метод; Mt=0,1	-
200	519893.58	2259174.59	Геодезический метод; Mt=0,1	-
201	519870.59	2259338.68	Геодезический метод; Mt=0,1	-
202	519861.75	2259392.80	Геодезический метод; Mt=0,1	-
203	519830.97	2259601.55	Геодезический метод; Mt=0,1	-
204	519815.40	2259703.72	Геодезический метод; Mt=0,1	-
205	519780.83	2259949.73	Геодезический метод; Mt=0,1	-

Приложение № 21
к распоряжению
комитета имущественных
отношений администрации
Пермского муниципального района
от 12.04.2022 № 1424

206	519765.25	2260059.89	Геодезический метод; Mt=0,1	-
207	519863.93	2260095.33	Геодезический метод; Mt=0,1	-
208	519978.00	2260136.73	Геодезический метод; Mt=0,1	-
209	520038.00	2260157.43	Геодезический метод; Mt=0,1	-
210	520162.24	2260201.96	Геодезический метод; Mt=0,1	-
211	520275.23	2260242.34	Геодезический метод; Mt=0,1	-
212	520324.70	2260261.31	Геодезический метод; Mt=0,1	-
213	520389.05	2260284.82	Геодезический метод; Mt=0,1	-
214	520596.00	2260334.21	Геодезический метод; Mt=0,1	-
215	520660.60	2260349.96	Геодезический метод; Mt=0,1	-
216	520785.42	2260350.65	Геодезический метод; Mt=0,1	-
217	521046.79	2260350.96	Геодезический метод; Mt=0,1	-
218	521218.50	2260350.82	Геодезический метод; Mt=0,1	-
219	521225.93	2260345.99	Геодезический метод; Mt=0,1	-
220	521248.87	2260314.79	Геодезический метод; Mt=0,1	-
221	521309.17	2260235.08	Геодезический метод; Mt=0,1	-
222	521324.11	2260164.03	Геодезический метод; Mt=0,1	-
223	521347.87	2260057.17	Геодезический метод; Mt=0,1	-
224	521326.67	2259937.78	Геодезический метод; Mt=0,1	-
225	521293.43	2259744.20	Геодезический метод; Mt=0,1	-
59	521314.14	2259740.71	Геодезический метод; Mt=0,1	-